

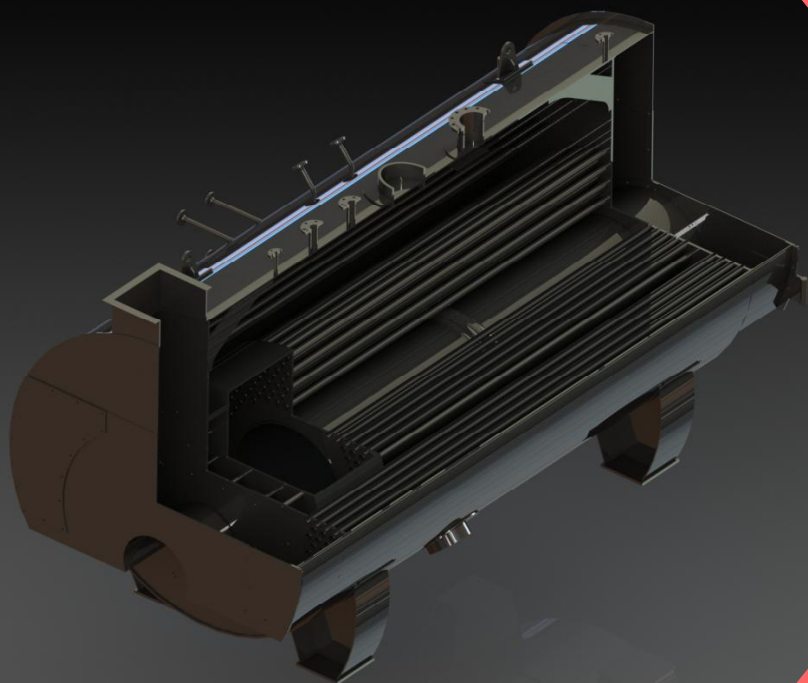


دارای نشان استاندارد ملی

تحت بازرسی شرکت  
بازرسی کیفیت و استاندارد ایران ایران



## دیگ بخار افقی - وت بک



از ظرفیت ۲ تا ۱۶ تن در ساعت  
به صورت سه پاس  
با راندمان بالا

۰۲۴-۳۲۲۲۲۱۰۷-۸



[www.tavancharkhe.ir](http://www.tavancharkhe.ir)  
[info@tavancharkhe.ir](mailto:info@tavancharkhe.ir)



زنجان، شهرک صنعتی اشراق، خیابان شهرپور ۱  
کدپستی: ۴۵۳۳۱-۵۶۶۱۳

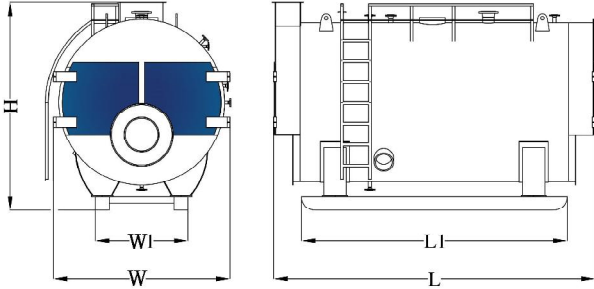


شرکت تجهیزات انرژی  
توان چرخه

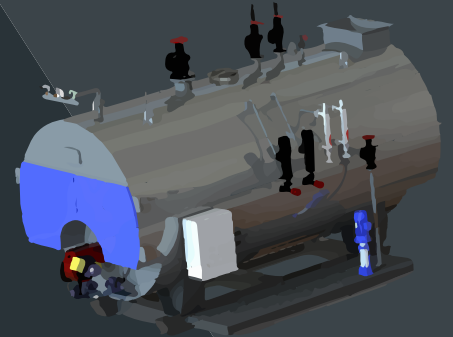




# Wet Back Horizontal Steam Boiler



- طراحی بر اساس استاندارد BS2790 و استاندارد ملی ISIRI4231
- در ظرفیت های ۲ تا ۱۶ تن بر ساعت و فشار کاری ۱۰ بار
- ساخته شده از ورق های فولادی 17Mn4 طبق استاندارد ملی DIN17155
- ساخته شده از لوله های آتش خوار St35.8 طبق استاندارد ملی DIN17175
- گواهی تایید نقشه از شرکت بازرسی کیفیت و استاندارد ایران
- دارای پلاک شرکت بازرسی کیفیت و استاندارد ایران با مجوز اداره استاندارد
- مجهز به سیستم های کنترلی تمام اتوماتیک
- تست شده با روش های التراسونیک و هیدرو استاتیک
- ایزولاسیون جداره دیگ با استفاده از پشم سنگ و کاور آلومینیوم یا استنلس استیل
- ایزولاسیون درب عقب و جلو با استفاده از سیمان نسوز ۱۲۰۰ درجه
- مجهز به دریچه های بازدید داخل دیگ (منهول، هدهول، هندهول و سایت هول) بر اساس ظرفیت دیگ



## Steam Boiler

For the combustion of fuel oil or gas  
Design Pressure up to 13 bar  
Steam output 2-16 t/hr  
Thermal capacity 1.48-11.90 MW

Boiler type		TSB3	021	025	031	041	051	061	071	081	091	101	121	141	161		
Steam output		t/hr	2	2.5	3	4	5	6	7	8	9	10	12	14	16		
Thermal capacity *)		MW	1.48	1.86	2.23	2.98	3.72	4.46	5.2	5.95	6.69	7.44	8.93	10.42	11.9		
Water cont. up to NW-mark		m <sup>3</sup>	3.6	3.7	4.54	6.46	7.38	8.2	10.6	12.5	14.2	15.1	16.8	21.1	24.1		
Transport Weight		t	6	6.2	8.2	9.4	11.9	12.6	14.1	16.4	20.5	21.8	22.8	26.5	30.2		
Boiler dimensions	Length	L	mm	3800	3800	3800	4200	4700	5100	5300	5800	600	6400	6700	7000	7000	
	Width	W	mm	1800	1950	2150	2350	2450	2550	2750	2750	2850	2900	3050	3300	3500	
	Height	H	mm	2350	2350	2450	2550	2850	2900	3150	3150	3400	3500	3600	3700	3900	
Boiler skid	Length	L1	mm	3400	3400	3400	3700	4200	4600	4700	5200	5400	5800	6000	6300	6300	
	Width	W1	mm	1350	1350	1400	1450	1550	1650	1800	1850	2000	2000	2100	2200	2400	
Nominal width and pressure																	
Steam take-off at design press.																	
	8	bar	PN**)	DN	125	125	125	150	200	200	200	200	250	250	250	300	300
	10	bar	PN**)	DN	100	100	100	125	150	150	200	200	200	200	250	250	250
	13	bar	PN**)	DN	100	100	100	125	125	150	150	150	200	200	200	200	200
Safty valve make leser at design pressure																	
	8	bar	PN16	DN	40	40	40	50	65	65	65	65	65	80	80	100	100
	10	bar	PN16	DN	40	40	40	50	50	65	65	65	65	65	80	80	80
	13	bar	PN25	DN	32	32	40	40	50	50	50	65	65	65	80	80	80
Feeding		PN***)	DN	32	32	32	40	40	50	50	50	50	65	65	80	80	
Drainage		PN40	DN	32	32	32	32	40	40	40	40	50	50	50	50	50	
Venting		PN40	DN	20	20	20	20	20	20	20	20	20	20	20	20	20	

\*) Layout at 8 bar and a feed water temperature at 80 °C.

\*\*)Up to 10 bar and up to DN200 PN16. Exceeding 10 bar and up to DN150 PN40.

All further steam take-off conn. Pieces PN25.

\*\*\*)Up to 10 bar PN16/ Exceeding 10 bar PN40.

